

**KONFERENCJA REGIONALNA**

**Wsparcie rozwoju infrastruktury obszarów wiejskich oraz małych miast  
w perspektywie finansowej 2014-2020**

**Wdrażanie działań samorządowych  
PROW 2007-2013 oraz PO RYBY 2007-2013  
w Małopolsce**

dr hab. Stanisław Sorys  
Wicemarszałek Województwa Małopolskiego

Kraków, 25 listopada 2015



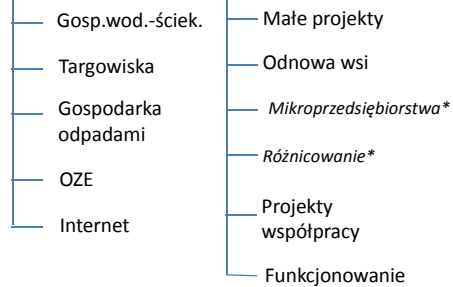
(I)

**Wdrażanie działań samorządowych PROW 2007-2013**



## Działania/poddziałania samorządowe PROW 2007-2013

Melioracje	Scalania	Odnowa wsi	Podstawowe usługi	LEADER
19,58 mln €	8,44 mln €	34,35 mln €	103,54 mln €	70,17 mln €



\* - działania „agencyjne”

Działania samorządowe PROW 2007-2013 w Małopolsce (środkie UE+budżet państwa) - łącznie:

**236,08 mln €**

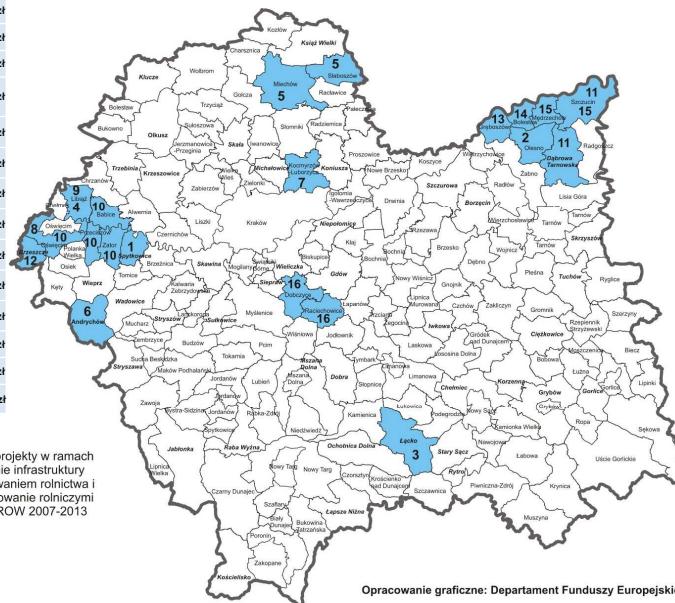


## Realizacja zadań z zakresu melioracji oraz małej retencji w Małopolsce w ramach PROW 2007-2013

Nr	Zadanie	Wartość
1	Remont prawego walu rzeki Wisły, Spytkowiec	1 915 131,36 zł
2	Przebudowa koryta potoku Żymanka	3 404 508,71 zł
3	Regulacja potoku Bez Nazwy w msc. Zabrzeż	262 538,02 zł
4	Rozbudowa lewego walu rzeki Wisła , Gromiec	3 100 133,90 zł
5	Udrożnienie koryta rzeki Kalinka	2 699 925,93 zł
6	Przebudowa Koryta potoku Zagórnickiego, Zagórnik	1 471 583,06 zł
7	Wykonanie drenażu w celu regulacji stosunków wodnych na terenie RGD w Prusach	239 894,38 zł
8	Rozbudowa prawego walu rzeki Mała - Harmęże	5 236 421,19 zł
9	Rozbudowa lewego walu rzeki Wisły, Gromiec - Zarki	4 753 550,17 zł
10	Rozbudowa prawego walu rzeki Wisły - Przaszów	26 672 681,98 zł
11	Budowa Kanalu Radwan - Smęgorzów	6 475 453,65 zł
12	Rozbudowa walu rzeki Małej Wisły - Jawiszowice	1 704 964,49 zł
13	Budowa przepompowni melioracyjnej Hubenice	11 283 835,39 zł
14	Przebudowa i remont przepompowni Pawłów	7 065 047,73 zł
15	Budowa rowu melioracji wodnych szczegółowych	1 686 316,47 zł
16	Renaturyzacja cieku wodnego Brzeg	172 909,42 zł
<b>Razem:</b>		<b>78 144 895,85 zł</b>

**Legenda:**

Gminy, w których zrealizowano projekty w ramach działania "Poprawianie i rozwijanie infrastruktury związanej z rozwojem i dostosowaniem rolnictwa i leśnictwa" Schemat II Gospodarowanie rolniczymi zasobami wodnymi w ramach PROW 2007-2013



Opracowanie graficzne: Departament Funduszy Europejskich

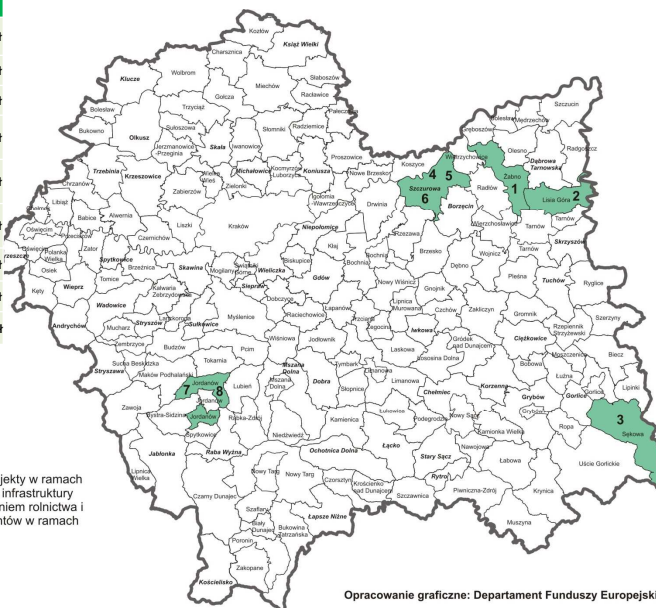
**„Poprawianie i rozwijanie infrastruktury związanej z rozwojem i dostosowaniem rolnictwa i leśnictwa” - Melioracje oraz mała retencja  
(stan realizacji na dzień 31.10.2015)**

Wyszczególnienie	Wartość (zł) / (%) /EFRROW+BP/
Limit dla Małopolski	83 612 690,76 zł
Wydane decyzje (16 szt.)	78 144 895,85zł
Wykorzystanie limitu (%)	93,46%
Zrealizowane płatności i zlecenia płatności	25 413 986,46 zł
Zrealizowane płatności / limit (%)	30,39%



**Realizacja zadań z zakresu scalenia gruntów w Małopolsce  
w ramach PROW 2007-2013**

Nr	Zadanie	Wartość (zł)
1	Scalanie gruntów na terenie wsi Ilikowice, gm. Zabno	2 583 209,68 zł
2	Scalanie gruntów wsi Łukowa, gm. Lisia Góra	5 714 104,45 zł
3	Scalanie gruntów wsi Męcina Wielka gm. Sękowa	5 691 156,77 zł
4	Scalanie gruntów w obrębie ewidencyjnym Barczków, gmina Szczurowa	1 265 887,13 zł
5	Scalanie gruntów w obrębie ewidencyjnym Strzelce Małe, gmina Szczurowa	3 418 163,74 zł
6	Scalanie gruntów na terenie Rajska - Szczurowa-Niedzieliska	3 604 585,39 zł
7	Scalanie części obszaru wsi Łętownia	5 823 292,10 zł
8	Scalanie części obszaru wsi Łętownia	6 350 118,80 zł
	<b>Razem</b>	<b>34 450 518,06 zł</b>



**Legenda:**

Gminy, w których zrealizowano projekty w ramach działania „Poprawianie i rozwijanie infrastruktury związanej z rozwojem i dostosowaniem rolnictwa i leśnictwa” Schemat 1 Scalanie gruntów w ramach PROW 2007-2013

Opracowanie graficzne: Departament Funduszy Europejskich

**„Poprawianie i rozwijanie infrastruktury związanej z rozwojem i dostosowaniem rolnictwa i leśnictwa” - Scalanie gruntów  
(stan realizacji na dzień 31.10.2015)**

Wyszczególnienie	Wartość (zł) / (%) /EFROW+BP/
Limit dla Małopolski	36 039 377,88 zł
Wydane decyzje (8 szt.)	34 450 518,06 zł
Wykorzystanie limitu (%)	95,59%
Zrealizowane płatności i zlecenia płatności	19 682 398,67 zł
Zrealizowane płatności / limit (%)	54,61%



EUROPEJSKI FUNDUSZ ROLNY  
NA RZECZ ROZWOJU  
Obszarów Wiejskich



Program  
Rolnictwa  
Obszarów  
Wiejskich  
2014-2020

**Odnowa i rozwój wsi  
(stan realizacji na dzień 31.10.2015)**

Wyszczególnienie	Wartość (zł) / (%)
Limit dla Małopolski	146 704 259,20 zł
Zawarte umowy (560 szt.)	143 410 018,00 zł
Wykorzystanie limitu (%)	97,75%
Zrealizowane płatności i zlecenia płatności	133 114 376,13 zł
Zrealizowane płatności / limit (%)	90,74%



EUROPEJSKI FUNDUSZ ROLNY  
NA RZECZ ROZWOJU  
Obszarów Wiejskich



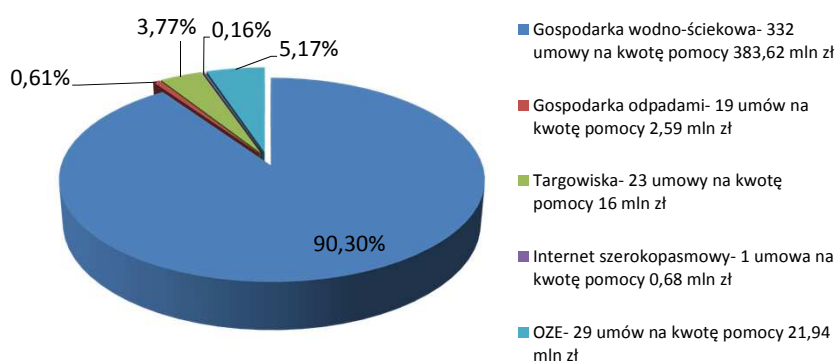
Program  
Rolnictwa  
Obszarów  
Wiejskich  
2014-2020

## Podstawowe usługi dla gospodarki i ludności wiejskiej (stan realizacji na dzień 31.10.2015)

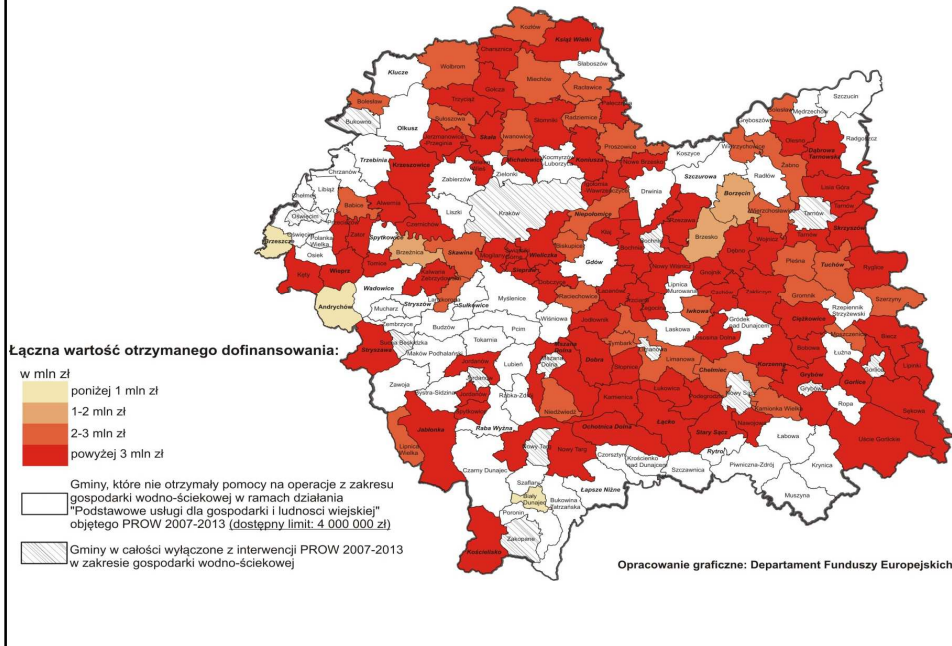
Wyszczególnienie	Wartość (zł) / (%)
Limit dla Małopolski	464 804 095,22 zł
Zawarte umowy (404 szt.)	424 838 253,69 zł
Wykorzystanie limitu (%)	91,40%
Zrealizowane płatności i zlecenia płatności	306 179 697,45 zł
Zrealizowane płatności / limit (%)	65,87%



## Podstawowe usługi dla gospodarki i ludności wiejskiej – rodzaje dofinansowanych operacji (stan na 31.10.2015 r.)

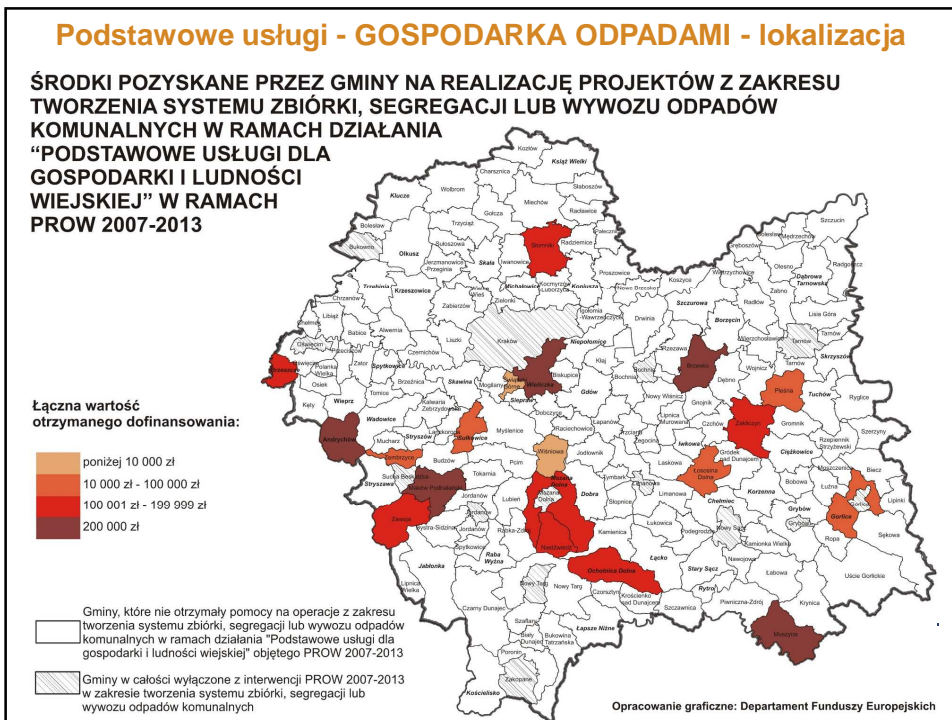


## Gospodarka wodno-ściekowa – poziom wykorzystania limitu 4 mln zł/ gminę



## Podstawowe usługi - GOSPODARKA ODPADAMI - lokalizacja

**ŚRODKI POZYSKANE PRZEZ GMINY NA REALIZACJĘ PROJEKTÓW Z ZAKRESU TWORZENIA SYSTEMU ZBIÓRKI, SEGREGACJI LUB WYWOZU ODPADÓW KOMUNALNYCH W RAMACH DZIAŁANIA "PODSTAWOWE USŁUGI DLA GOSPODARKI I LUDNOŚCI WIEJSKIEJ" W RAMACH PROW 2007-2013**



## Podstawowe usługi - TARGOWISKA - lokalizacja

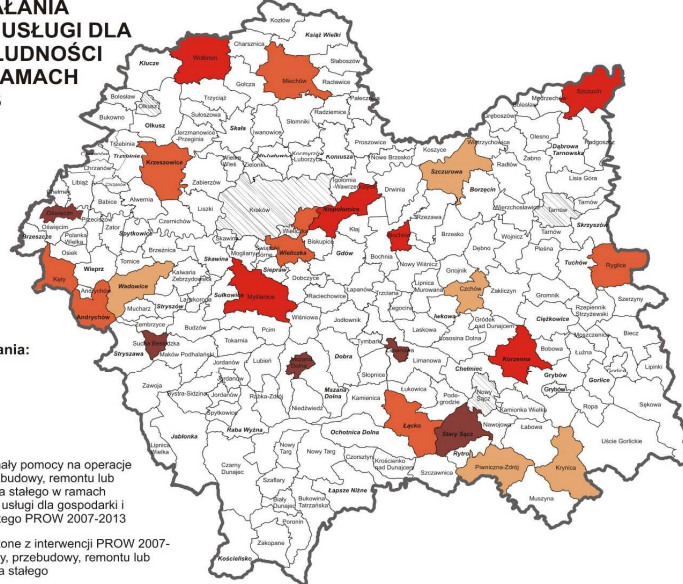
ŚRODKI POZYSKANE PRZEZ GMINY NA REALIZACJĘ PROJEKTÓW Z ZAKRESU BUDOWY, PRZEBUDOWY, REMONTU LUB WYPOSAŻENIA TARGOWISKA STAŁEGO W RAMACH DZIAŁANIA "PODSTAWOWE USŁUGI DLA GOSPODARKI I LUDNOŚCI WIEJSKIEJ" W RAMACH PROW 2007-2013

Łączna wartość otrzymanego dofinansowania:



Gminy, które nie otrzymały pomocy na operacje z zakresu budowy, przebudowy, remontu lub wyposażenia targowiska stałego w ramach działania "Podstawowe usługi dla gospodarki i ludności wiejskiej" objętego PROW 2007-2013

Gminy w całości wyłączone z interwencji PROW 2007-2013 w zakresie budowy, przebudowy, remontu lub wyposażenia targowiska stałego



13

## Podstawowe usługi – INTERNET SZEROKOPASMOWY - lokalizacja

ŚRODKI POZYSKANE PRZEZ GMINY NA REALIZACJĘ PROJEKTÓW Z ZAKRESU TWORZENIA I UMOŻLIWIENIA DOSTĘPU DO INFRASTRUKTURY SZEROKOPASMOWEGO INTERNETU W RAMACH DZIAŁANIA "PODSTAWOWE USŁUGI DLA GOSPODARKI I LUDNOŚCI WIEJSKIEJ" W RAMACH PROW 2007-2013

Łączna wartość otrzymanego dofinansowania:

674 622,00 zł

Gminy, które nie otrzymały pomocy na operacje z zakresu tworzenia i umożliwienia dostępu do infrastruktury szerokopasmowego internetu w ramach działania "Podstawowe usługi dla gospodarki i ludności wiejskiej"

Gminy w całości wyłączone z interwencji PROW 2007-2013 w zakresie tworzenia i umożliwienia dostępu do infrastruktury szerokopasmowego internetu



Opracowanie graficzne: Departament Funduszy Europejskich

## Podstawowe usługi - OZE - lokalizacja

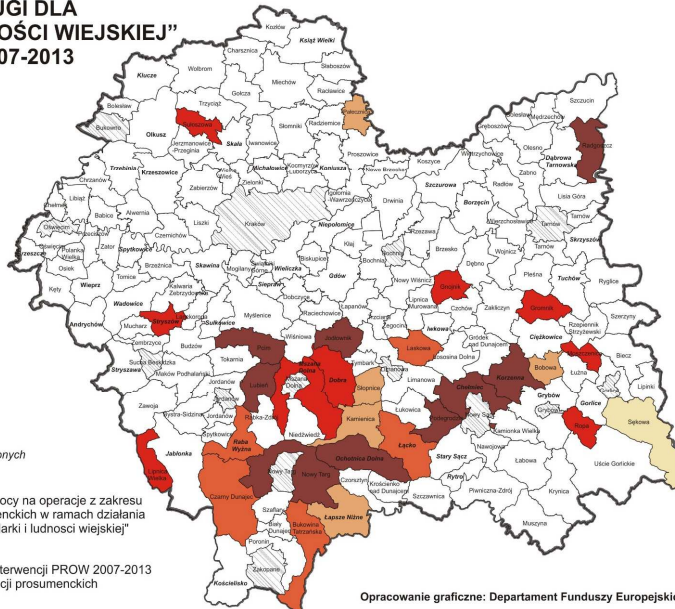
ŚRODKI POZYSKANE PRZEZ GMINY NA REALIZACJĘ PROJEKTÓW Z ZAKRESU BUDOWY MIKROINSTALACJI PROSUMENCKICH W RAMACH DZIAŁANIA "PODSTAWOWE USŁUGI DLA GOSPODARKI I LUDNOŚCI WIEJSKIEJ" W RAMACH PROW 2007-2013

Łączna wartość otrzymanego dofinansowania: w tys. zł



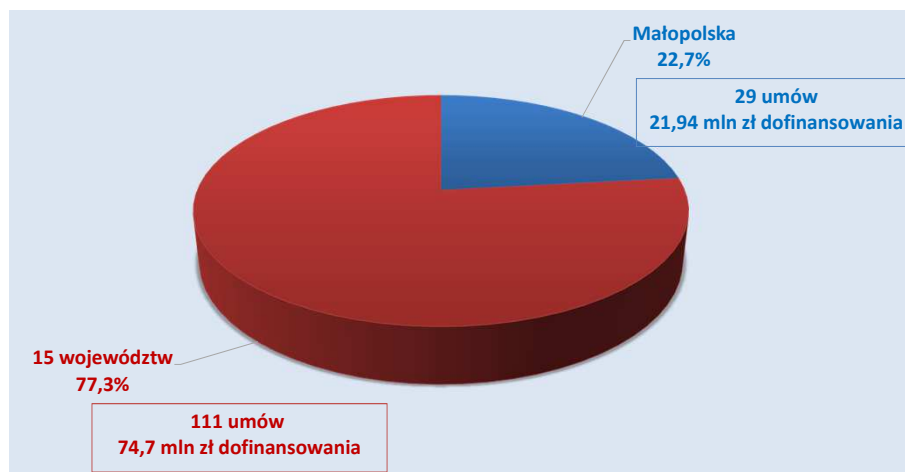
Dane pochodzą z wniosków o płatność złożonych przez Beneficjentów.

- Gminy, które nie otrzymały pomocy na operacje z zakresu budowy mikroinstalacji prosumenckich w ramach działania "Podstawowe usługi dla gospodarki i ludności wiejskiej" objętego PROW 2007-2013
- Gminy w całości wyłączone z interwencji PROW 2007-2013 w zakresie budowy mikroinstalacji prosumenckich



Opracowanie graficzne: Departament Funduszy Europejskich

## Umowy zawarte w ramach działania 321 Odnawialne Źródła Energii – stan umów na 30.09.2015



EUROPEJSKI FUNDUSZ ROLNY  
NA RZECZ ROZWOJU  
WIEJSKICH OBSZARÓW





## Terminy rozliczania zadań z zakresu odnawialnych źródeł energii

- Wygaśnięcie listy rezerwowej operacji **z końcem września 2015.**
- Ostateczny termin złożenia wniosków o płatność – **16 października 2015.**
- Dwukrotne wezwanie do uzupełnienia wniosku o płatność – 2 x 5 dni (skrócone terminy z 14 dni)
- Zakończenie weryfikacji wniosków o płatność winno nastąpić **w listopadzie.**
- Przygotowanie i wysłanie zleceń płatności przez samorząd województwa **do 30 listopada 2015.**
- Realizacja płatności **do 31 grudnia 2015.**

*W przypadku pozostałych działań/poddziałań, w których trwa jeszcze weryfikacja wniosków o płatność, również do 30 listopada 2015 zostaną sporządzone zlecenia płatności przez samorząd województwa.*



**BUDŻETY BENEFICJENTÓW ZOSTANĄ ZASILONE W 2015 ROKU**



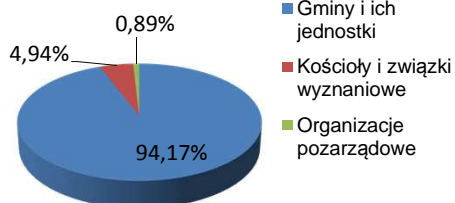
## Działania samorządowe LEADER w PROW 2007-2013 (stan realizacji na dzień 31.10.2015)

Wyszczególnienie	Wartość (zł) / (%)		
	Małe projekty	Odnowa i rozwój wsi	Projekty współpracy
Limit dla Małopolski	62 605 025,03 zł	138 612 435,90 zł	5 720 728,10 zł
Zawarte umowy (3 667 szt.)	59 844 225,93 zł (2 810 szt.)	135 534 757,44 zł (789 szt.)	5 352 795,19 zł (68 szt.)
Wykorzystanie limitu przez Lokalne Grupy Działania (%)	95,59%	97,78%	93,57%
Zrealizowane płatności i zlecenia płatności	58 448 954,60 zł	132 846 743,59 zł	5 211 141,67 zł
Zrealizowane płatności / limit (%)	93,36%	95,84%	91,09%

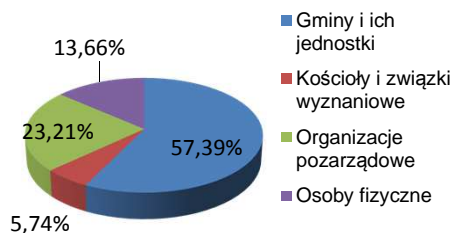


## LEADER – główni odbiorcy pomocy

### Odnowa i rozwój wsi



### Małe projekty



### Wykorzystanie środków przez Lokalne Grupy Działania w działaniach: „Wdrażanie Lokalnych Strategii Rozwoju” oraz „Projekty współpracy” (stan na 16.11.2015r.)

Poz.	Nazwa LGD	Działania: Wdrażanie LSR, Projekty współpracy – poziom wykorzystania przyznanych środków (w %)
<b>POZIOM NAJWYŻSZY</b>		
1	Stowarzyszenie Lokalna Grupa Działania „Gorce-Pieniny”	99,43%
2	Lokalna Grupa Działania Klimas	97,67%
3	Lokalna Grupa Działania Stowarzyszenie Wspólnota Królewskiej Puszczy	97,63%
4	Stowarzyszenie Rozwoju Spisza i Okolicy	96,58%
5	Stowarzyszenie Lokalna Grupa Działania „Wielicka Wieś”	95,66%
<b>POZIOM NAJNIŻSZY</b>		
35	Gościniec 4 Żywiołów	82,24%
36	Lokalna Grupa Działania „Partnerstwo na Jurze”	81,55%
37	Stowarzyszenie Białych Górali i Lachów Sądeckich	77,56%
38	Stowarzyszenie Lokalna Grupa Działania „Dolina Soły”	77,22%
39	Stowarzyszenie Lokalna Grupa Działania Wadoviana	68,04%

**Aktywność Małopolski w pozyskaniu dodatkowych środków na działania samorządowe PROW 2007-2013 /stan na 16 XI 2015/**

Działanie	LIMIT stan początkowy	LIMIT stan końcowy	Bilans (+)/(-)
Scalania <b>EFROW+BP</b>	8 496 800 euro	8 440 333 euro	(-) 56 467 euro
Melioracje <b>EFROW+BP</b>	18 341 840 euro	19 581 885 euro	(+) 1 240 045 euro
Podstawowe usługi <b>EFROW</b>	81 460 776 euro	103 547 140 euro	<b>(+) 22 086 364 euro</b>
Internet <b>EFROW</b>	4 587 052 euro	169 630 euro	(-) 4 417 422 euro
OZE <b>EFROW</b>	0 zł	21 943 859 zł	<b>(+) 21 943 859 zł</b>
Odnowa i rozwój <b>EFROW</b>	25 786 331 euro	34 357 774 euro	(+) 8 571 443 euro
LEADER	262 895 494 zł	299 780 536 zł	<b>(+) 36 885 042 zł</b>
<b>OGÓLNY BILANS (w zł)</b> (1 euro=4,2699 zł)	<b>855 014 478 zł</b>	<b>1 030 940 959 zł</b>	<b>+ 175 926 481 zł</b>

EFROW – Europejski Fundusz Rolny na rzecz Rozwoju Obszarów Wiejskich  
BP – Budżet Państwa



WYKONANIE WZROSTAJĄCY  
OBSZARÓW WIEJSKICH

**Działania samorządowe PROW 2007-2013  
POZYCJA MAŁOPOLSKI NA TLE POZOSTAŁYCH WOJEWÓDZTW  
(stan na dzień 30.09.2015)**

Działanie	Wartość zawartych umów	Liczba zawartych umów
Scalania	6	5
Melioracje	10	14
Podstawowe usługi	3	4
Odnowa i rozwój wsi	4	4
Leader	Małe projekty	1
	Odnowa i rozwój wsi	1
	Mikroprzedsiębiorstwa	2
	Różnicowanie działalności pozarolniczej	6
	Projekty współpracy	1



**Działania samorządowe PROW 2007-2013**  
**MAŁOPOLSKA – efekty realizacji**  
(stan realizacji na dzień 31.10.2015)

Działanie	Główne efekty PROW/ projekty zakończone i rozliczone
Scalenia	<ul style="list-style-type: none"> <li>• 91 gospodarstw objętych postępowaniem scaleniowym</li> <li>• 478,19 ha powierzchni gospodarstw objętych postępowaniem scaleniowym</li> <li>• powierzchnia wybudowanych dróg – 37 422,90 m<sup>2</sup></li> <li>• budowa przepustów na odcinku 185 m</li> <li>• przebudowa rowów melioracyjnych na odcinku 7,5 km</li> <li>• 14 ha rekultywacja odłogowanych gruntów</li> </ul>
Podstawowe usługi	<ul style="list-style-type: none"> <li>• 622 km wybudowanych sieci wodociągowych</li> <li>• 871 km wybudowanych sieci kanalizacyjnych</li> <li>• 20 zmodernizowanych targowisk o pow. 35 298 m<sup>2</sup></li> <li>• 1 620 ton odpadów objętych systemami zbioru, segregacji i wywozu</li> </ul>
Odnowa i rozwój wsi	<ul style="list-style-type: none"> <li>• 189 wybudowanych lub przebudowanych budynków pełniących funkcje rekreacyjne, społeczno- kulturalne i sportowe</li> <li>• 198 wybudowanych lub wyremontowanych obiektów sportowych lub miejsc rekreacji</li> <li>• 131 wybudowanych lub przebudowanych obiektów małej architektury</li> </ul>
Leader	<ul style="list-style-type: none"> <li>• 247 wybudowanych lub przebudowanych budynków pełniących funkcje rekreacyjne, społeczno- kulturalne i sportowe</li> <li>• 395 wybudowanych lub wyremontowanych obiektów sportowych lub miejsc rekreacji</li> <li>• 412 wybudowanych lub przebudowanych obiektów małej architektury</li> <li>• 294 wyremontowanych lub wyposażonych świetlic wiejskich</li> <li>• 435 zorganizowanych imprez kulturalnych, rekreacyjnych lub sportowych</li> <li>• 235 zorganizowanych szkoleń o charakterze edukacyjnym</li> </ul>



EUROPEJSKI FUNDUSZ ROZWOJU  
NA RZECZ ROZWOJU  
OBSZARÓW WIEJSKICH



(I)

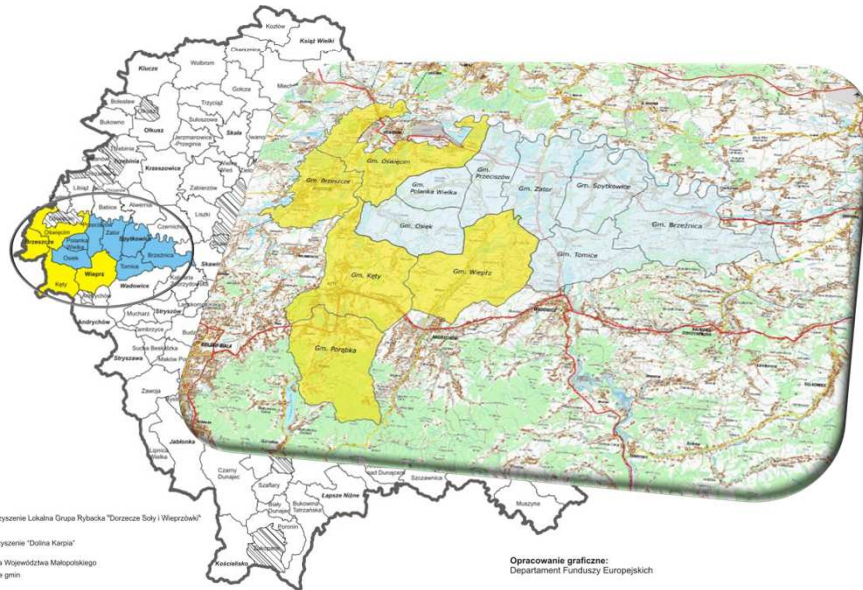
**Wdrażanie działań samorządowych PO RYBY 2007-2013**



EUROPEJSKI FUNDUSZ ROZWOJU  
NA RZECZ ROZWOJU  
OBSZARÓW WIEJSKICH



## Lokalne Grupy Rybackie w Małopolsce w ramach PO RYBY 2007-2013



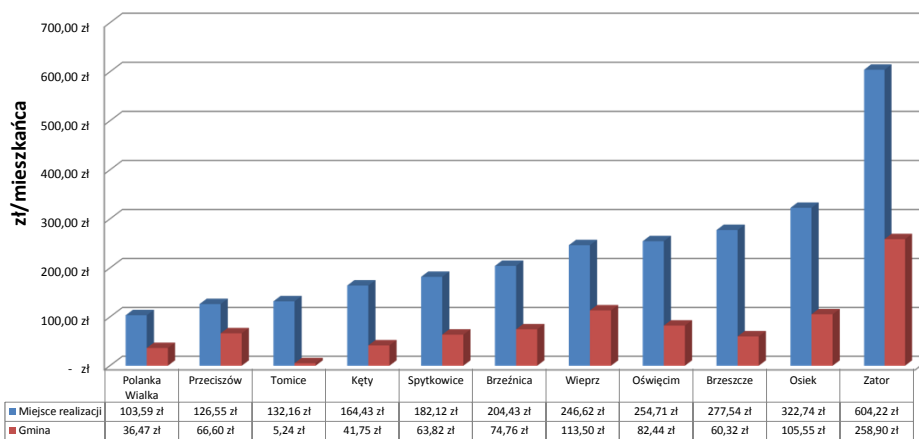
## LGR w Małopolsce w ramach PO RYBY 2007-2013

LGR	Liczba gmin	Budżet	Kwoty kontraktacji	Procent kontraktacji	Wykorzystane środki	Procent wykorzystania
Dolina Karpat	7	15 726 961,41 zł	15 560 991,16 zł	99%	14 269 114,83 zł	91%
Dorzecze Soły i Wieprzówki	5	23 102 699,98 zł	22 695 062,83 zł	98%	17 121 789,08 zł	74%
Suma	12	38 829 661,39 zł	38 256 053,99 zł	99%	31 390 902,91 zł	81%



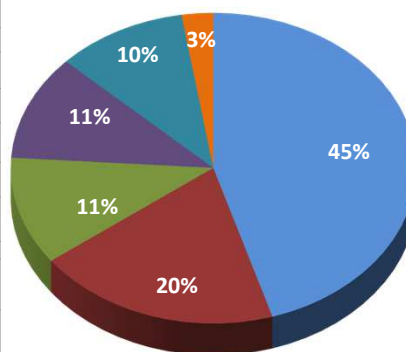
## Wykorzystanie środków PO RYBY 2007-2013 w gminach Małopolski

Wykorzystanie środków z podziałem na:  
**miejsce realizacji operacji** oraz **środki wykorzystane przez gminę**  
**w przeliczeniu na jednego mieszkańca (dane GUS)**



## Kontraktacja środków PO RYBY 2007-2013 wg rodzajów realizowanych projektów

Działanie	Rodzaje projektów
Wzmocnienie konkurencyjności i utrzymanie atrakcyjności obszarów zależnych od rybactwa	Rewitalizacja miejscowości
	Remonty zabytków
	Organizacja kół zainteresowań
	Tworzenie lub rozwój muzeów i ind regionalnych
Podnoszenie wartości produktów rybactwa, rozwój usług na rzecz społeczności zamieszkującej obszary zależne od rybactwa	Promocja obszaru objętego LSROR
	Tworzenie lub rozwój systemów sprzedaży bezpośredniej
	Podjęcie lub rozwój działalności gospodarczej
Ochrona środowiska lub dziedzictwa przyrodniczego na obszarach zależnych od rybactwa w celu utrzymania jego atrakcyjności lub przywrócenia potencjału produkcyjnego sektora rybactwa, w przypadku jego zniszczenia w wyniku klęski żywiołowej	Inwestycje melioracyjne
	Zachowanie różnorodności biologicznej
	Zachowanie i zabezpieczenie obszarów Natura 2000
	Zabezpieczenie pomników przyrody
Restrukturyzacja lub reorientacji działalności gospodarczej lub dywersyfikacja zatrudnienia osób mających pracę związaną z sektorem rybactwa	Budowę, wyposażenie obiektów, na których ma być lub jest prowadzona działalność gospodarcza
	Zakup maszyn, urządzeń lub środków transportu przeznaczonych do prowadzenia działalności gospodarczej
Funkcjonowanie LGR oraz nabywanie umiejętności i aktywizacja lokalnych społeczności	Administrowanie LGR
	Badanie obszaru objętego SLROR
	Realizacja wydarzeń promocyjnych
Promowanie współpracy międzyregionalnej lub międzynarodowej	Aktywizacja lokalnych społeczności
	Organizacja spotkań, szkoleń, konferencji lub udział w takich spotkaniach
	Promocja i rozwój obszarów zależnych od rybactwa



# WYNIKI KONKURSU

„Najaktywniejsi w PROW 2007-2013 i PO RYBY 2007-2013”



EUROPEJSKI FUNDUSZ ROZWOJU  
NARZĘDZIA ROZWOJU  
OBSZARÓW WIEJSKICH



Krajowa Sieć  
Obszarów Wiejskich



Projekt  
finansowany  
z budżetu  
państwa  
na lata 2014-2020